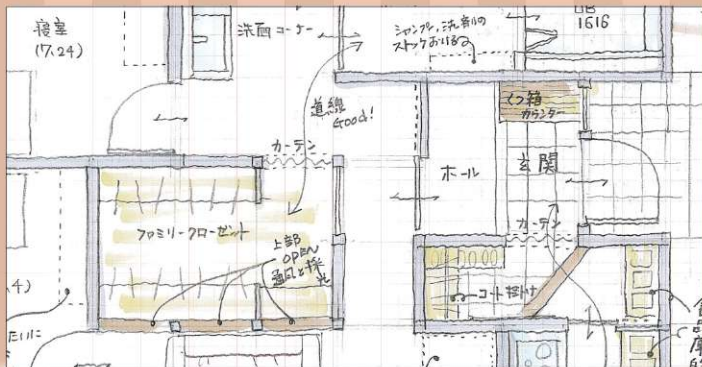


サイエンスホーム 八戸通信

～家族の幸せを感じる家のご提案～



おさらい レイアウト



～ウォークインクロゼットあれこれ～

寝室にウォークインクロゼット、憧れますよね。ショップのように衣類をハンガー掛けしてシワ予防&取り出しやすく。最近ではご夫婦専用のクロゼットだけでなく、家族みんなで利用できるファミリークロゼットとして廊下から出入りできるプランも増えています。洗濯物をたんで各部屋に収めるより、一か所にまとめることで奥様の手間も少なくなります。脱衣室の近くに設ければ風呂上りの着替えもスムーズでしょう。

サイエンスホームのベストインテリア おしゃれさんの原点はココだ!

雑然としがちなクロゼットですがあるポイントを押さえると整然と美しい空間に生まれ変わります。それは衣装ケースなどの引き出しやBOX、藤カゴを購入する際に色やデザインを揃えること。つついカラフルな色に目を奪われたり、とりあえず2、3個・・・みたいに少しずつ用意しがちですがここは思い切ってシンプルカラーで統一しピッタリサイズで一気に並べましょう! 洋服を選ぶのも楽しくなるはず!!



食育料理家 & 整理収納アドバイザー なぎさなおこの あおもりの暮らしの手帖

日々の暮らしをちょっと豊かにするような、暮らし方のコツやレシピをお届けします。今回は子どもと一緒に作ると楽しい、おやつレシピです。かぼちゃは皮の部分に栄養があるので、食感よりも栄養を重視したい時は皮ごと使って作りましょう!

かぼちゃの白玉だんご



作り方

1. かぼちゃは電子レンジで加熱して、やわらかくしてつぶします。
2. 1と生地の材料をボウルに入れてよくこねます。耳たぶくらいの硬さになるように水を調整して入れます。
3. 一口大にまるめて、たっぷりのお湯で茹でます。お好みで、あんこか、みたらしあんをかけて召し上がれ♪
4. みたらしあんを作る時は、しょうゆ、砂糖…各大さじ1、片栗粉…小さじ1、水…50ccを混ぜて火にかけてとろみがついたら止めて完成です。

材料

- *白玉粉 …………… 80g
- *水 …………… 60～80cc
- *砂糖 …………… 大さじ1
- *かぼちゃ …………… 40g

施工事例 八戸市石手洗 | 様邸

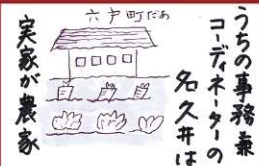


高性能な外装材にこだわった外観。アクセントの窓とモノトーンな配色がシンプルモダン



吹抜には格子のおしゃれなデザイン窓。シーリングファンは airflow が2通り、夏冬で使い分けができます。

サイエンスホームの ひとびと



不可能を可能にした真壁づくりの家
サイエンスホーム八戸

夏涼しく冬暖かい外張りの断熱工法。無垢にこだわった真壁造り。ハイブリット構造の強固な造り。オーダーメイド自由設計でリーズナブルな価格。木を多用した心安らぐ懐かしい家をあなた様にご提供致します。

〒031-0821 青森県八戸市白銀3丁目14-5 TEL:0178-34-5235
営業時間 9:00～18:00 定休日 日曜・祝日 FAX:0178-34-5212

HP



サイエンスホーム八戸

Face book



サイエンスホームフェイスブック

Instagram



サイエンスホームインスタグラム