

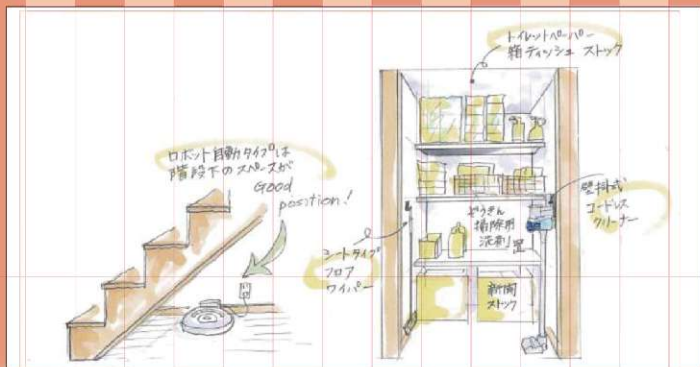


サイエンスホーム 八戸通信

～家族の幸せを感じる家のご提案～



おさらい レイアウト

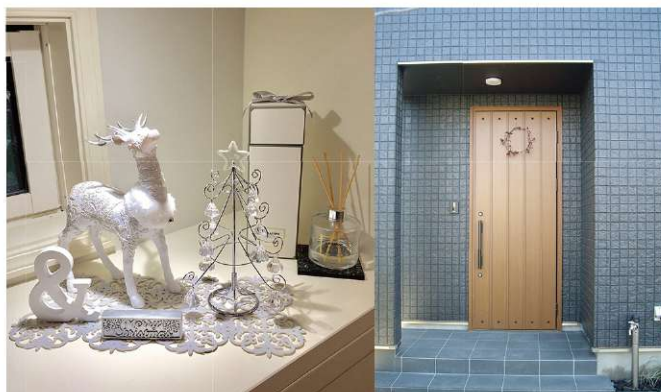


掃除機の住所を作ろう！

家を清潔に保つために毎日活躍の掃除機ですが、皆さんどこに収納してありますか？すぐ使えるように廊下や部屋の片隅などにひょっこり存在していませんか？それでは、見た目が…そうならない為に掃除機置き場を決めておきましょう。階段下収納やリビングに付随した収納、また広めのパントリーがあれば一部を掃除用具のエリアにするなどして、壁掛け式の掃除機をお使いならそれに対応できるよう高さ確保し下地を入れておくことも必要です。

サイエンスホームのベストインテリア 季節を楽しむ玄関

日本には四季があり、変化に富んだ楽しい風土。せっかくなので季節を感じられるような飾りつけを楽しんでみませんか？最近の玄関ドアにはリースフックがついているデザインもありワンポイントのオシャレが効いてきます。玄関ホールにカウンターがある場合にはディスプレイコーナーとして利用し、月ごとにテーマを変えて飾ってみましょう。玄関は家の顔。意識することで美しく楽しく来訪者も家族も笑顔になれる空間になることでしょう。



食育料理家 & 整理収納アドバイザー なぎさなおこの あおもりの暮らしの手帖

日々の暮らしをちょっと豊かにするような、暮らし方のコツやレシピをお届けします。今回のテーマは「大掃除」。大掃除を機会に家をスッキリするチャンスです！大掃除の前に大切なのが「片付け」です。家の中の不要なものを年内に出しておこう！と張り切った時に、年内のゴミ収集日が終わっていてゴミと一緒に年越し・・・ということが無いように、年内のゴミの収集日をしっかりと確認してから逆算して片付けをスタートして行きましょう！今年1年を振り返って一度も使わなかったものは、不要なものとして処分する一つの目安にもなります。「今使っているもの」「今年使ったもの」「今年使わなかったもの」の3つに分類してみ、自分の持ち物を把握したら、保管場所を決めて管理する事が大事です。まずはゴミの日に合わせて、不要なものをちょこちょこ捨てることから年末の片付けは出来るだけ早めにスタートすると、気持ちよく年が越せるのではないのでしょうか？



施工事例 八戸市城下 E 様邸

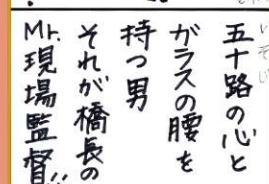
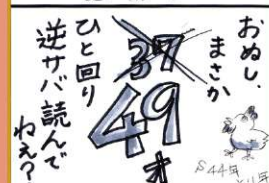


おしゃれな玄関アプローチです。ポストを組み込んだ小壁やオブジェがアーティスティック！



新ストープがリビングの一角に。ホワイト塗装で都会的な雰囲気の中に鉄物の黒がグッと締まります。

サイエンスホームのひとびと



不可能を可能にした真壁づくりの家
サイエンスホーム八戸

夏涼しく冬暖かい外張りの断熱工法。無垢にこだわった真壁造り。ハイブリット構造の強固な造り。オーダーメイド自由設計でリーズナブルな価格。木を多用した心安らぐ懐かしい家をあなた様に提供致します。

〒031-0821 青森県八戸市白銀3丁目14-5 TEL:0178-34-5235
営業時間 9:00~18:00 定休日 日曜・祝日 FAX:0178-34-5212

HP



サイエンスホーム八戸

Face book



サイエンスホーム フェイスブック

Instagram



サイエンスホーム Instagram